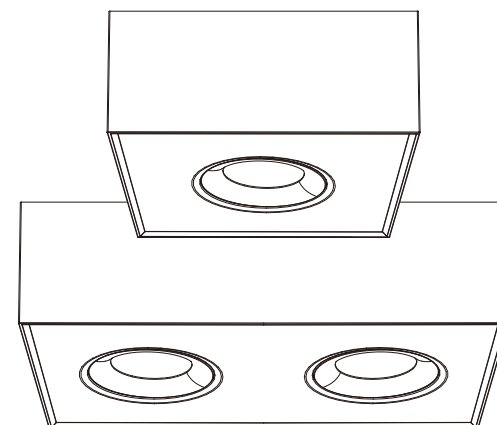


PL BROOKLYN



LED SURFACE MOUNTED DOWNLIGHT

Important Safety Instructions

only be replaced by a qualified person.



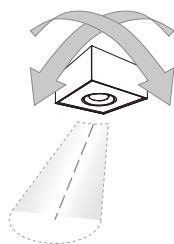
Installation Procedure

WARNING

1. Switch off before installation.
2. Switch on only after complete installation and examination of the circuit.
3. Professional electrician for installation and maintenance only.



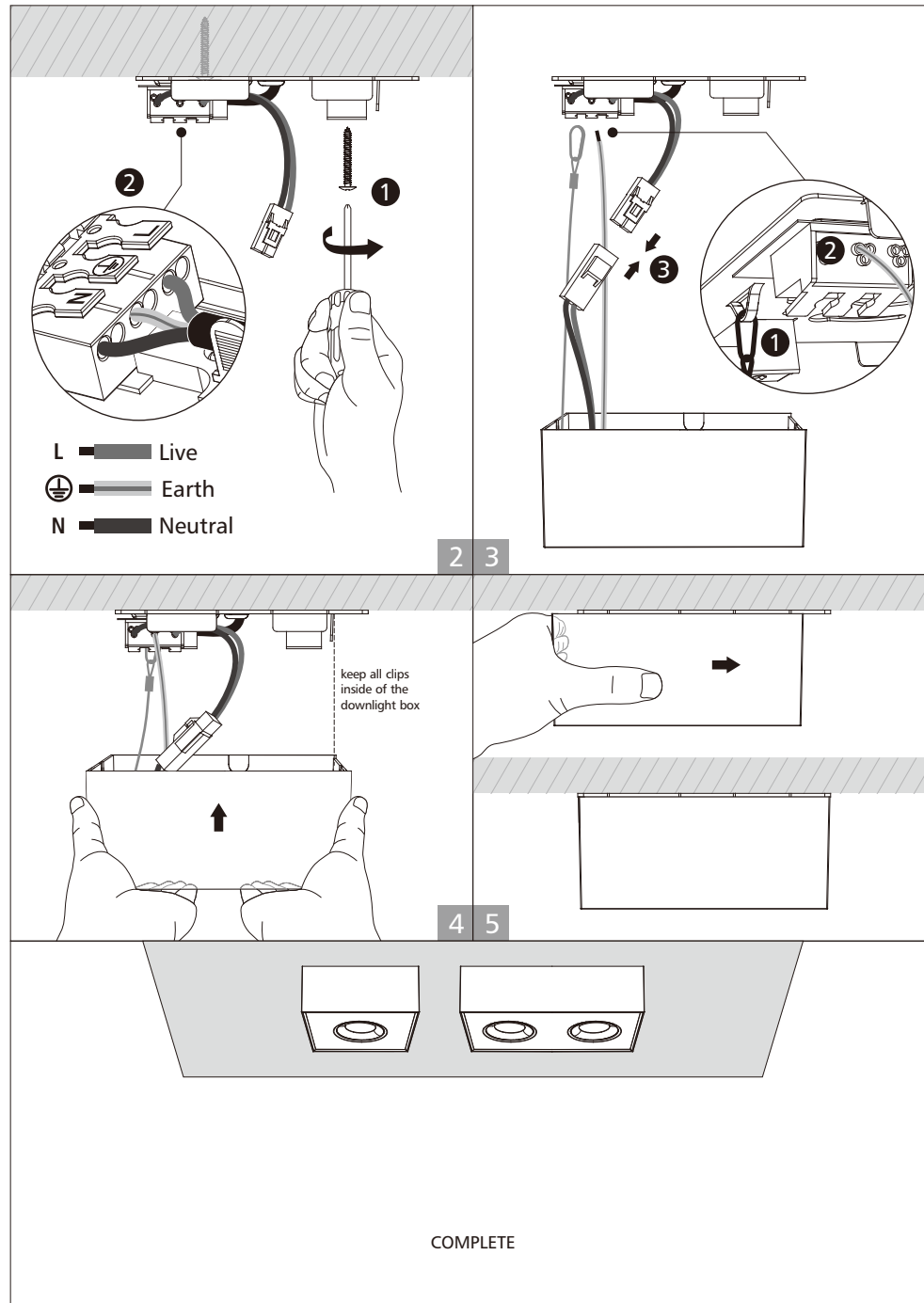
Rotatable Beam Angle



Screw surface mounted installation

OPEN

OPEN



Nederlands

Schakel de elektriciteit uit alvorens dit armatuur te monteren op een centraaldoos/stroompunt.

1. Haal voor installatie de beugel los van het armatuur door zowel het stekkertje los te halen evenals het lusje van het draadje.
2. Optioneel wanneer er geen centraaldoos aanwezig is: Boor gaten op de juiste posities in het plafond en stop de pluggen in de geboorde gaten. Plaats de beugel op de juiste positie tegen het plafond en zet de beugel vast met de meegeleverde schroeven. Trek de draden uit het plafond door het gat van de beugel en verbind de draden met behulp van de kroonsteen/verbindingsklemmen.
3. Verbind de draden vanaf de beugel met de draden in het armatuur met behulp van het stekkertje. Bevestig tevens het lusje van het draadje vanaf het armatuur terug aan de beugel.
4. Plaats het armatuur over de beugel heen, met nog wat ruimte aan de zijde met de hoge kant en zorg ervoor dat de clipjes achter elkaar zitten.
5. Schuif het armatuur geheel over de beugel, totdat deze niet meer zichtbaar is.

Schakel de elektriciteit weer aan.

English

Switch off the electricity before mounting this fixture on a central box/power point.

1. Before installation, remove the bracket from the fixture by removing both the plug and the loop from the wire.
2. Optional if there is no central box available: Drill holes in the correct positions in the ceiling and insert the plugs into the drilled holes. Place the bracket in the correct position against the ceiling and secure the bracket with the supplied screws. Pull the wires from the ceiling through the hole in the bracket and connect the wires using the terminal block/connection clamps.
3. Connect the wires from the bracket to the wires in the fixture using the plug. Also attach the loop of the wire from the fixture back to the bracket.
4. Place the fixture over the bracket, with some space on the high side and ensure that the clips are behind the other.
5. Slide the fixture completely over the bracket until it is no longer visible.

Turn the electricity back on.

Deutsch

Schalten Sie den Strom aus, bevor Sie diese Leuchte an einer Steckdose/Strompunkt montieren.

1. Entfernen Sie vor der Installation die Halterung von der Leuchte, dann auch den Stecker als auch die Schlaufe vom Kabel entfernen.
2. Optional, wenn kein Steckdose vorhanden ist: Bohren Sie an den richtigen Positionen Löcher in die Decke und stecken Sie die Bohrstopfen in die geborten Löcher. Platzieren Sie die Halterung in der richtigen Position an der Decke und befestigen Sie die Halterung mit den mitgelieferten Schrauben. Ziehen Sie die Kabel von der Decke durch das Loch in der Halterung und schließen Sie die Kabel mithilfe der Klemmleiste/Anschlussklemmen an.
3. Verbinden Sie die Drähte von der Leuchte mit den Drähten in der Halterung mithilfe des Steckers. Befestigen Sie auch die Schlaufe des Kabels von der Leuchte zurück an der Halterung.
4. Platzieren Sie die Leuchte mit etwas Platz auf der oberen Seite über der Halterung und stellen Sie sicher, dass die Clips hintereinander liegen.
5. Schieben Sie die Leuchte vollständig über die Halterung, bis sie nicht mehr sichtbar ist.

Schalten Sie den Strom wieder ein.